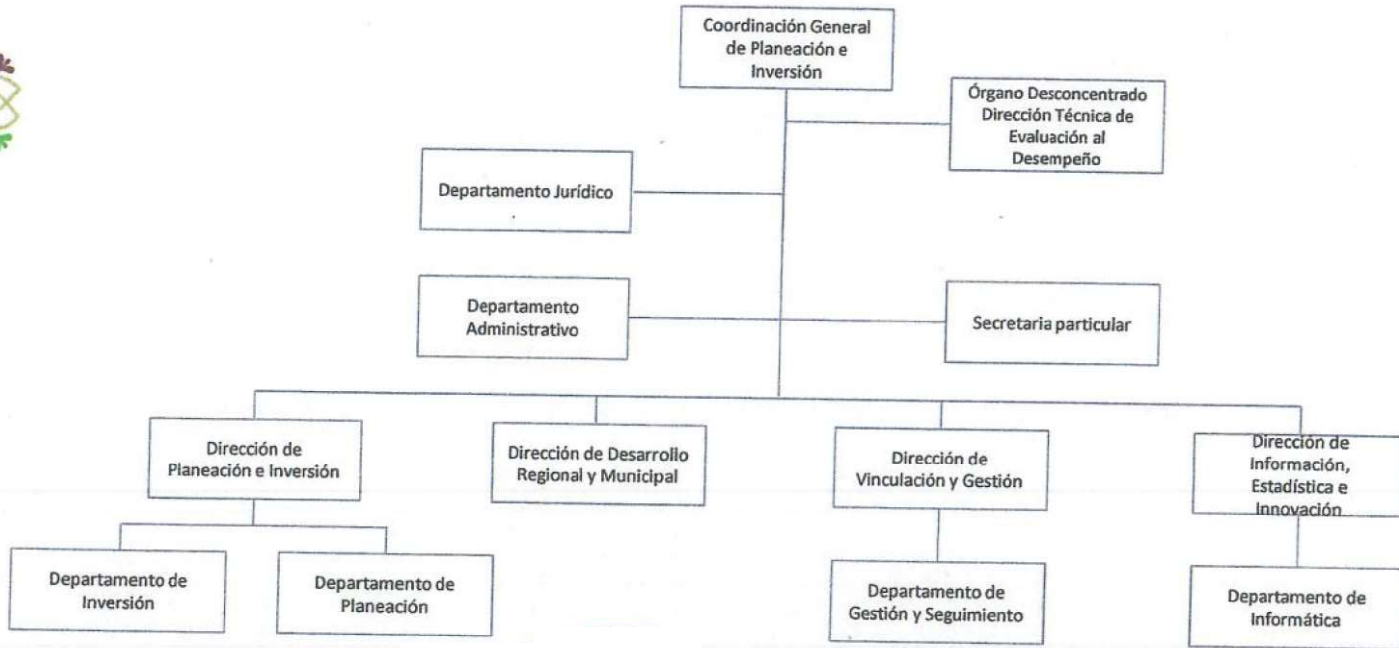


COORDINACIÓN GENERAL DE PLANEACIÓN E INVERSIÓN



ELABORA:
 JEFED DEPARTAMENTO ADMINISTRATIVO DE LA COORDINACIÓN GENERAL DE PLANEACIÓN E INVERSIÓN

REVISÓ:
 GIMENA LARA PÉREZ
 COORDINADORA GENERAL DE PLANEACIÓN E INVERSIÓN

VALIDA:
 CAMIRO VIVANCO CHEDRAUI
 OFICIAL MAYOR DE GOBIERNO

AUTORIZA:
 LORENA CUÉLLAR CORDERO
 GOBERNADORA DEL ESTADO DE TLAXCALA

Vo.Bo.
 ERÉNDIRA OLIMPIA COWA BRINDIS
 SECRETARIO DE LA FUNCIÓN PÚBLICA



OMG
 OFICINA MAYOR DE GOBIERNO